



#### **Snadné a intuitivní ovládání**

Tlačítkový voděodolný panel s ikonami jednotlivých funkcí zajišťuje snadnou práci



#### **Lithiové baterie**

Vysoká kapacita  
Zabudovaný port pro nabíjení  
Lehké a odolné



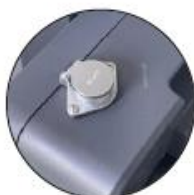
#### **Magnetické uchycení kartáčů**

Kartáče pouze přiložíte a zasunete  
Zabudované magnety je chytí a drží  
Kartáče opět snadno bez škrubání odejmete



#### **Více možností nabíjení**

Baterii můžete nabíjet přímo na stroji či externě při použití dvou baterií pro nepřetržitý provoz stroje



Připojení nabíječky baterie přímo na stroji



#### **Univerzální kloub**

Snadná manipulace a dosah stroje díky naklápění



Parkovací poloha při zajištěném kloubu umožňuje snadnou výměnu čistícího roztoku, špinavé vody i baterie.



#### **Přichycení nádrží**

Obě nádrže snadno odejmete a znovu připojíte díky "snap" funkci stroje



#### **Široké hrdlo nádrže na špinavou vodu**

Díky širokému hrdlu můžete nádrž na špinavou vodu snadno kontrolovat i udržovat



#### **Nádrž na čistící roztok**

Nádrž je díky "snap" funkci stroje snadno odnímatelná i nasazovaná čímž snižuje časovou náročnost při výměně čistícího roztoku



Parametry	Hodnoty
Napětí	DC36V
Pracovní šíře (kartáče)	42cm
Pracovní šíře (lišta)	44cm
Teoretický výkon	700m <sup>2</sup> /h
Průměr kartáčů (štetin)	17,5cm (21cm)
Otáčky kartáčů eco/normal	270/340rpm
Motor kartáčů	2*150W
Přítlak kartáčů	11kg
Sací motor	150W

Parametry	Hodnoty
Podtlak sání	120mbar
Poloměr otáčení	30cm
Kapacita čistící roztok	2L
Kapacita špinavá voda	3,5L
Úroveň hluku	63dB
Baterie	7,5Ah-36V (Lithium)
Váha baterie	2kg
Váha stroje	16kg
Váha balení	20kg

